

SAUGVENTILANHEBUNG pneumatisch

Suction Valve Lifter pneumatic

P 65-5
01.08.2010
Seite/Page 1/1

Anwendungen

für alle Pumpentypen mit M oder MC-Kopf
Einsatzmöglichkeit anstelle eines Umlaufventils an Pumpen
Keine Rücklaufleitung notwendig

Applications

for all pump types with M or MC head
To be used instead of unloader valve on pumps
No return line required

Beschreibung / Description

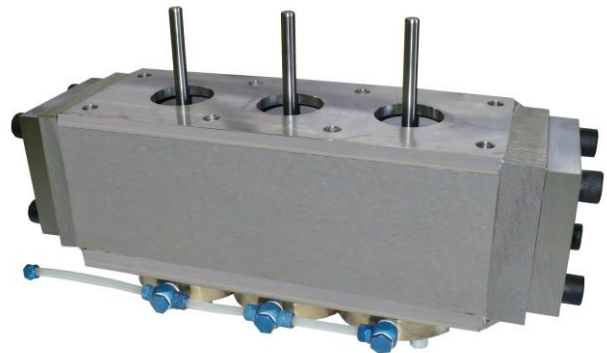
Steuerluft drucklos = Ventilteller werden durch Federkraft angehoben und die Pumpe arbeitet im drucklosen Umlauf
Steuerluft unter Druck schaltet die Pumpe auf Druck

No Control air pressure = Valve discs lifted by spring force and the pump works unloaded.
Control air pressure applied loads pump.

Technische Daten / Technical Data

min. erforderlicher Luftdruck 6 bar
min. air pressure required

max. zulässiger Luftdruck 10 bar
max. air pressure permitted



Pumpentyp / Pump type	Teile Nr. / Part No.	
	Industrie	Bergbau
K 4500 - K 9000 M	7020363	7018222
K 4500 - K 9000 MC	7019784	7020374
K 10000 - K 16000 M	7020364	7018223
K 10000 - K 16000 MC	7020365	7020375
K 20000 - K 25000 M	7020366	7018224
K 20000 - K 25000 MC	7020367	7018225
K 35000 - K 40000 M	7020368	7018226
K 35000 - K 40000 MC	7020369	7018227
K 50000 M – 5G	7020371	7020361
K 50000 MC – 5G	7020372	7020362
K 55000 MC	7020370	7018228

